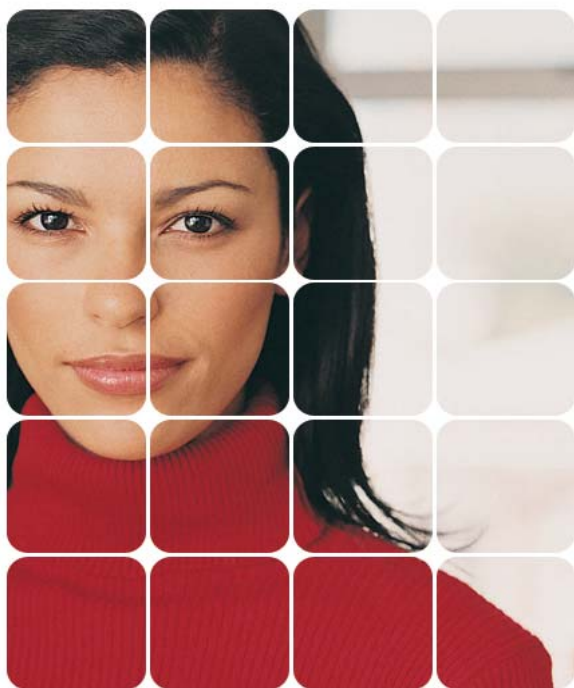


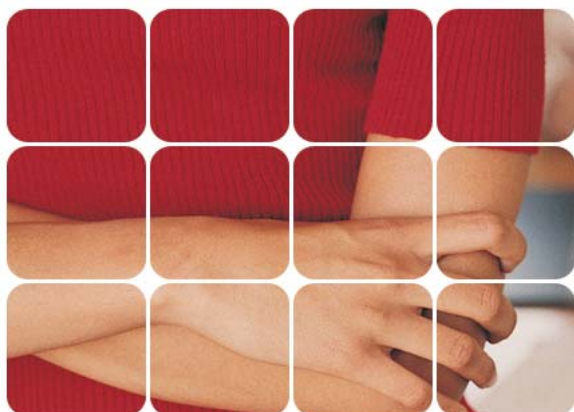
FARMA CHANNEL

CAMPANIA



FARMA CHANNEL

... e la Farmacia comunica.



Mediamobile Italia S.p.A.

Centro Direzionale Is. C2
80143 Napoli
Tel: +39 081 562 95 49
Fax: +39 081 562 90 13
E-mail: info@farmachannel.it

Cos'è Farma Channel?

Farma Channel è il canale informativo istituzionale delle Farmacie grazie al quale appositi schermi posti all'esterno della Farmacia comunicano in modo chiaro, inequivocabile e costantemente aggiornato le farmacie di turno della zona aiutando la loro localizzazione anche a chi non è del posto. Altri schermi posti invece all'interno della Farmacia diffondono informazioni e consigli legati al mondo della salute e del benessere, tutti supervisionati da Federfarma e dall'Ordine dei Farmacisti.

Perché Farma Channel?

Con Farma Channel, la Farmacia entra nel mondo della comunicazione moderna. Saper comunicare le cose che si fanno, e nel momento più adatto, è infatti una fondamentale strategia per far conoscere come il Sistema Farmacia stia evolvendo in modo complementare alle mutate esigenze della società, sottraendo così falsi convincimenti a chi troppo spesso guarda alla Farmacia esclusivamente come centro economico trascurando di evidenziarne l'alto contenuto professionale.

Per la mia Farmacia?

Farma Channel è attento anche alle esigenze di comunicazione della singola Farmacia. Il palinsesto trasmesso in ciascuna farmacia è composto, oltre che da contenuti di interesse generale, realizzati in collaborazione con l'Ordine, da contenuti proposti dalla singola farmacia (appuntamenti, dimostrazioni, offerte speciali, ecc.). Questi contenuti sono decisi autonomamente dal singolo farmacista che ha a disposizione un suo spazio di comunicazione per veicolare qualsiasi messaggio ritenga opportuno purché deontologicamente corretto.

Come si aderisce a Farma Channel ?

Offrire Farma Channel nella propria Farmacia è semplice. Basta aderire alla convenzione che Mediamobile Italia ha stipulato con Federfarma Campania e gli Ordini dei Farmacisti.

Quanto costa Farma Channel ?

Farma Channel è proposto con una formula full-service con un contratto di durata triennale. La seguente tabella riassume i costi di associazione.

Costo di installazione una tantum comprensivo degli eventuali costi di trasferta	Euro 400,00
--	-------------

Rata mensile comprendente la gestione del servizio, l'accesso all'help desk, la comunicazione della propria farmacia. Sono previsti sconti per adesioni contemporanee multiple.	Euro 100,00
---	-------------



Principali caratteristiche

- Utilizzo di hardware di mercato non specializzato
- Tutti i contenuti sono trasferiti in modo digitale e sono aggiornabili rapidamente e frequentemente
- Nessun personale da dedicare e/o formare
- Contenuti differenziabili per gruppi di Farmacie e presentabili secondo un calendario programmato
- Elevata continuità di servizio, controllo centralizzato e tempi di intervento garantiti
- Esperienza di tipo televisivo a costi decisamente inferiori



Farma Channel è un servizio realizzato e gestito da Mediamobile Italia, anche grazie al contributo di idee e alla collaborazione di Federfarma Campania e degli Ordini Provinciali dei Farmacisti della Campania

FARMA CHANNEL

Cosa prevede l'adesione ?

L'installazione prevede l'invio di un tecnico presso la farmacia che configurerà il sistema e provvederà al suo collaudo.

La gestione del servizio comprende:

- a. la gestione e divulgazione dei turni all'esterno della Farmacia
- b. il servizio di comunicazione dei turni via SMS ai cittadini che possono richiedere l'invio delle farmacie di turno del loro Comune
- c. la realizzazione e la trasmissione del palinsesto all'interno della Farmacia
- d. la realizzazione e trasmissione dei contenuti proposti dalla singola farmacia. E' già compresa nei costi del servizio la realizzazione di 9 minuti di materiale multimediale all'anno. Questa formula assicura la massima flessibilità in quanto si possono realizzare 27 messaggi da 20 secondi oppure di 36 messaggi da 15 secondi o, a parità di durata totale, una qualsiasi altra loro combinazione
- e. l'accesso on-line ai notiziari quotidiani di Federfarma, degli Ordini dei Farmacisti e delle principali associazioni di categoria
- f. l'accesso all'help desk per segnalare esigenze di comunicazione, malfunzionamenti, ecc.

Cosa non prevede l'adesione ?

- a. La fornitura delle attrezzature hardware. Farma Channel non richiede l'utilizzo di hardware specializzato per cui la Farmacia dovrà dotarsi autonomamente di un normale PC di mercato attrezzato con almeno due monitor. E' possibile il riutilizzo di attrezzature video e/o informatiche già presenti in farmacia.
- b. L'installazione dei monitor ed il cablaggio della farmacia.

Modalità di pagamento

Il costo di installazione va saldato al momento del collaudo. La rata mensile deve essere versata in trimestri anticipati mediante la sottoscrizione di un modulo RID bancario.

Finanziamento

E' possibile, mediante prestigiose società di leasing già operanti nel settore farmaceutico, finanziare l'intero importo triennale del servizio.

Informazioni

Per avere informazioni su Farma Channel e su come aderire all'iniziativa vada sul sito www.farmachannel.it, contatti il numero verde



o ci invii una e-mail all'indirizzo

info@farmachannel.it